

نام عنصر(عناصر)	اندازه	نام عنصر(عناصر)	اندازه
R1,R5	مقاومت ۱۰ کیلو اهم	Q1,Q2	2N3904
R2	مقاومت ۱ مگا اهم	Q3	2N3906
R3	مقاومت ۱ کیلو اهم	D1	دیود سیگنال 1N4148
R4	مقاومت ۴,۷ کیلو اهم	D2,D3	۲ عدد دیود نوری یکسان جهت پایین شعله
R6	مقاومت ۱۰۰ اهم	D4	۱ عدد دیود نوری هفت رنگ جهت بالای شعله
R7	مقاومت ۶۸۰ اهم	SW1	تک سوئیچ
C1	خازن عدسی ۱۰۰ پیکو فاراد	MIC	میکروفن خازنی
C2	خازن الکتrolیتی ۱۰ میکرو فاراد	جاباتری	جا باتری دوتایی
C3	خازن عدسی یا مولتی لایر ۱۰۰ نانو فاراد		

توضیح عملکرد کیت:

این کیت نمای یک شمع را نشان می دهد که با فشار دادن کلید شعله شمع روشن می شود و با فوت کردن به میکروفن شعله خاموش می شود. این کیت با ۲ باتری یا چهار باتری نیز کار می کند. این کیت برای هدیه مناسب می باشد.

توجه:

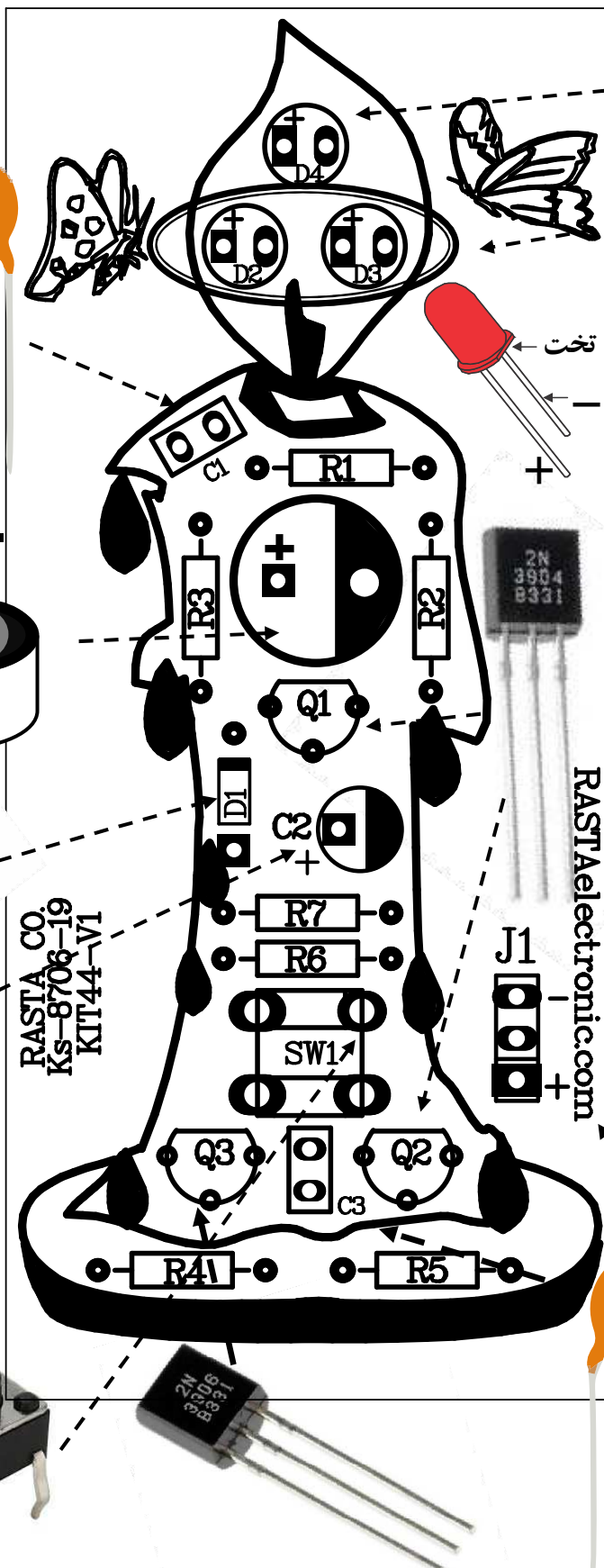
افراد مبتدی می توانند بر گه نکات عمومی مونتاژ را در سایت شرکت مطالعه نمایند.

rastaelectronic.com

آدرس کانال شرکت جهت معرفی کیت ها:
[@rastaelectronic](https://www.instagram.com/rastaelectronic)

نکات مهم در مونتاژ قطعات:

- ✓ دیود های نوری دارای جهت می باشند. به علامت مثبت روی برد و همچنین به شکل نشان داده شده دقت شود.
- ✓ در هنگام مونتاژ به طرف تخت ترانزیستورها و شکل روی برد دقت شود.
- ✓ میکروفن خازنی دارای جهت می باشد. اگر میکروفن ها پایه داشته باشند دو پایه در وسط قرار نگرفته و طبق شکل می توان پایه منفی را تشخیص دهید و همانطور که در شکل مشخص شده پایه منفی به بدنه میکروفن متصل شده و یک لایه رنگی دور آن احاطه شده است.
- ✓ دیود معمولی D1 دارای جهت می باشد، هنگام نصب، نوار رنگی دیود منطبق بر نوار سیاه رنگ روی برد باشد.
- ✓ خازن الکتrolیتی C2 دارای جهت و پایه منفی با یک نوار رنگی روی بدنه مشخص می شود. به علامت مثبت روی برد دقت شود.
- ✓ کلید دارای ۴ پایه می باشد در هنگام مونتاژ دقت شود که فاصله ۲ پایه از آن با ۲ پایه دیگر کمی متفاوت است.
- از حرارت دادن بیش از حد به قطعات، مخصوصاً تک سوئیچ و میکروفن جداً پرهیز شود.



نکات مهم در شناسایی و جایگزینی قطعات:

- ✓ دیود نوری هفت رنگ شفاف می بایست در قسمت بالای شعله مونتاژ شود.
- ✓ دو دیود نوری یکسان می بایست در قسمت پایین شعله مونتاژ شوند.
- ✓ ترانزیستور Q2 و Q1 یکسان می باشند و به شماره 2N3904 می باشد و همچنین شماره ترانزیستور Q3، 2N3906 می باشد که بر روی قسمت تخت بدنه درج شده است.
- ✓ در هنگام مونتاژ خازن های C1 و C3 به مقادیر آن بر روی بدنه توجه شود.
- ✓ حساس ترین قطعه کیت، میکروفن می باشد و دارای جهت می باشند. عموماً بدون پایه می باشند که در این مواقع می بایست دو پایه از اضافه پایه قطعات دیگر به آن متصل نمود.
- ✓ در اتصال جا باتری به برد دقت کنید. سیم های جا باتری می بایست مستقیماً به برد لحیم شوند. سیم قرمز به مثبت و سیم سیاه به منفی مونتاژ شوند.

